

New  
&  
Now



2021 — preview



# Magazine 2021

living & night

MARONESE ACF™

Concept of Maronese ACF

# NEW & NOW



# Editoriale

preview 2021

“

it

La casa è un mondo, è il nostro mondo: quello che abbiamo riscoperto e vissuto nella sua totalità, che ci siamo ritrovati a riorganizzare per adattarlo ai tempi e alle nuove modalità di lavoro. Mai come prima d'ora, abbiamo considerato la casa un rifugio e, come sempre, la casa ci ha accolti per farci sentire protetti e al sicuro. Abbiamo progettato e realizzato nuove proposte e inedite soluzioni per rendere ancora più piacevoli funzionali i tuoi spazi abitativi. Sfoglia il magazine e scopri tutte le novità per il living e la zona notte: la casa Maronese ACF ti aspetta e ti dà il benvenuto in ogni momento.

en

## Editorial

The home is a universe; it's our universe. It's the place we rediscover and experience to the full, the place we find ourselves reorganising to suit the times and our new way of working. Now more than ever our homes are our refuge and, as always, they take us in and make us feel safe and secure. We have new designs and never-before-seen solutions to make your living spaces even more inviting and functional. Come on in and discover all the new ideas for living rooms and bedrooms that the Maronese ACF home has to offer. You're welcome any time.

”

## INDEX



- /03 **Living**
- /35 **Complements**
- /51 **Night**
- /75 **Unix Night**

**Il programma Seta si arricchisce con il nuovo Unix che arreda la zona giorno con un design minimale e curato nei minimi dettagli, grazie al top a filo anta in altezza e alla presa maniglia integrata. I due programmi possono essere combinati tra loro per dare forma a nuove configurazioni di moduli e infinite combinazioni di colori e materiali che personalizzano al massimo l'estetica del living mantenendo la sua funzionalità.**

---

The Seta collection just got even better with the new Unix range, which brings minimalist design and attention to detail to the living area, thanks to tops that are flush with the door and integrated handle grips. The two ranges can be combined to produce new modular configurations and infinite combinations of colours and materials, ensuring extensive aesthetic customisation possibilities of the living space without sacrificing functionality.

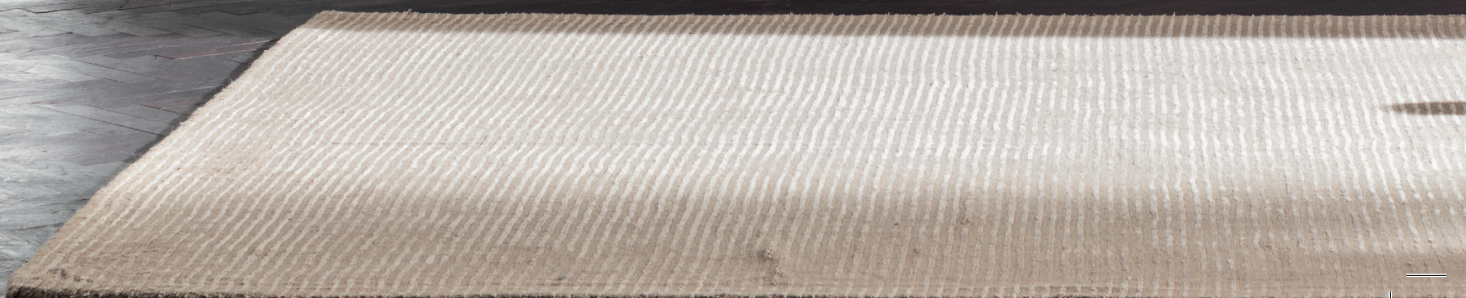


New & Now

• •  
**iving**

preview 2021

comp. **SU2100** | Unix | L 3170 x P 250/487 mm



Laccato opaco Ottone | Melaminico Ghiaccio/Marmo Calacatta Matt Ottone lacquered | Ghiaccio/Calacatta marble melamine



# Top integrato

it

Il top del contenitore è a filo anta, quindi visto frontalmente non si nota il suo spessore: questo permette di combinare moduli con finiture diverse mantenendo la planarità delle superfici. I frontali hanno la presa maniglia integrata per un design lineare e pulito.



## Built-in top

en  
The storage unit top is flush with the door, so the thickness can't be seen from the front. This means that modules with different finishes can be combined and their surfaces remain even. The front panels have integrated handle grips for a clean, linear look.



## Interplay of shapes and colours

en

Wall units and shelves of various sizes, shapes and finishes work and play together along the wall to create original, custom compositions.



# Giochi di forme e di geometrie

it

Pensili e mensole di varie misure, forme e finiture si integrano, si abbinano e si dispongono sulla parete per creare composizioni creative e personalizzate.



comp. SU2101 | Unix | L 3520 x P 250/492 mm



Melaminico marmo Nero Marquinia/Ghiaccio | Laccato opaco Bronzo/Cotto/Antracite  
Nero Marquinia marble/Ghiaccio melamine | Matt Bronzo/Juta/Cotto/Antracite lacquered



## Porta tv in metallo

it

Un elemento funzionale con passacavi e con un'estetica dallo spessore sottile, quasi invisibile. Il porta tv in metallo è disponibile in tutti i colori laccati opachi per facilitare l'abbinamento con i contenitori nei quali è integrato. Nella foto, il metallo laccato opaco Bronzo si abbina al nuovo melaminico effetto marmo per un living di tendenza.



en **Metal TV stand**

A functional piece with a cable management system and a slim, almost invisible aesthetic. The metal TV stand is available in all matt lacquer colours making it easy to match with the surrounding unit. In the photo, the Bronzo matt lacquered metal matches the new marble effect melamine finish for an on-trend living space.



# Palette di tendenza

---

it

L'abbinamento dei colori laccati Ghiaccio, Rosa Vintage e Cipria crea la giusta combinazione e un piacevole effetto visivo. Lo spazio libero tra i contenitori crea geometrie destrutturate che danno ulteriore originalità alla disposizione e mettono in risalto le singole tonalità.

## Palette of current colours

en

The marriage of Ghiaccio, Rose Vintage and Cipria lacquers is the right combination for a delectable visual impact. The free space between storage units forms deconstructed geometries that add even more originality to the layout and make the individual tones stand out.



comp. SU2102 | Unix | L 3780 x P 250/487 mm



Melaminico Rovere Avena/Ghiaccio | Laccato opaco Rosa Vintage/Cipria | Vetro Trasparente Fumè  
Avena oak/Ghiaccio melamine | Matt Rosa Vintage/Cipria lacquered | Transparent Smoked glass



# Luce integrata

it

Il contenitore viene abbinato a un nuovo elemento a C disponibile in tutti i melaminici (a eccezione degli effetti marmo), Frassino colore e laccati opachi, che può essere integrato con una luce a led incassata e completato con elementi in vetro trasparente fumè, liberamente posizionabili.



## Built-in light

en

The unit is given a new C-shaped element available in all melamine finishes (apart from marble effects), colour ash-wood and matt lacquers. Add a built-in LED light and transparent smoked glass elements that can be positioned anywhere.



comp. SU2103 | Unix | L 3872 x P 250/492 mm



Melaminico marmo Ash Stone/Rovere Avena/Bianco | Laccato opaco Ferro Ash Stone marble/Avena oak/Bianco melamine | Matt Ferro lacquered



## Postazione home office

it

Un mensolone con spessore 60 mm, disponibile in molteplici lunghezze, è abbinato a una schiena coordinata per creare una pratica zona studio-lavoro, nel living ma anche in camera da letto. La luce integrata è un dettaglio estetico che valorizza ulteriormente la postazione.



en **Home office**

A chunky 60 mm shelf available in numerous lengths and a coordinated back panel create a handy office corner in your living room or bedroom. The built-in light is an aesthetic detail that adds even more to this office space.



# Mensola Lux con led

---

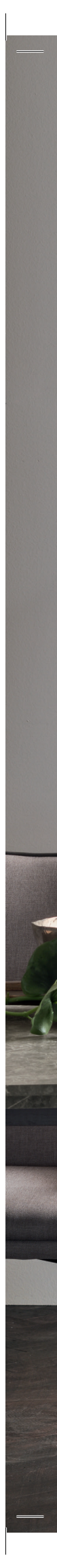
it

La mensola si compone di più piani di appoggio in metallo. La struttura e lo schienale sono personalizzabili in diverse finiture per abbinarsi agli altri arredi e la luce integrata crea un effetto scenografico.

## **Lux shelf with LED**

en

This shelf consists of several metal support surfaces. The frame and back panel can be personalised in various finishes to coordinate with other pieces in the room and the light creates a stunning effect.





Melaminico marmo Ash Stone | Laccato Opaco Ottone | Ash Stone marble melamine | Matt Ottone lacquered

comp. **SU2104** | Unix | L. 144 x P. 585/492 mm



Melaminico Rovere Nodato/Bianco | Laccato opaco Cotto/Ceruleo | Knotted oak/Bianco melamine | Matt Cotto/Ceruleo lacquered



## Vano a giorno laterale

it

Oltre ai vani a giorno frontali, anche il nuovo vano laterale apre gli spazi alleggerendo i volumi. Disponibile in più finiture, è un elemento perfetto per dare movimento alla composizione e creare una nicchia.



en **Side compartment with open front**

The new side compartment joins the other open-fronted compartments, opening up the space and softening volumes. Available in several finishes, it is perfect for adding movement to a composition and creating a nook.



comp. SU2105 | Unix | L 3520 x P 250/487 mm



**Impiallacciato Rovere Vero | Laccato opaco Giallo Polline | Melaminico Bianco** Vero veneered oak | Matt Giallo Polline lacquered | Bianco melamine



## Composizioni creative

it

Le mensole con spessore 38 mm possono integrarsi ai pensili oppure unire le basi per creare infinite possibilità compositive. La combinazione di elementi diversi e l'abbinamento di colori e finiture danno forma a geometrie inedite e completamente personalizzate.



## en Creative compositions

The 38 mm shelves can go into wall units or join base units to create infinite composition choices. The combination of different elements and matching colours and finishes give rise to geometries that are unique and completely customisable.



preview 2021

**Una madia originale per decorare lo spazio, due tipologie di piani in Rovere Vero per tavoli dalla forte presenza materica, un tavolo rotondo con piano girevole che favorisce la condivisione, tavolini dalle geometrie inedite, tappeti che scaldano gli ambienti: i nuovi complementi d'arredo completano lo stile e la funzionalità della casa Maronese ACF.**

---

An original sideboard adds flair to the space. Two types of Real Oak tops for tables with a strong textural presence. A round table with a rotating top makes sharing easier. Coffee tables with unusual geometries and rugs that add warmth to spaces. The new furnishings and accessories confirm the style and functionality of Maronese ACF homes.

New & Now

# Complements

TAGLIOSESSANTA

by MARONESE ACF



Madia Este | cod. ES001 | L 1830 x H 886 x P 450 mm



Laccato opaco Cenere | Patinatura a contrasto laccata Grafite | Basamento laccato opaco Manganese/Nichel  
Matt Cenere lacquered | Grafite lacquered contrasting surface finish | Matt Manganese/Nichel lacquered base

# Madia Este

---

it

Il tratto distintivo della madia è il decoro tridimensionale che caratterizza le tre ante. La grafica in patinatura è laccata a contrasto nei colori Grafite, Verde bosco, Canapa e Agata, mentre i frontali sono disponibili in tutti i colori laccati opachi per creare texture diverse.

## Este sideboard

en

The distinctive trait of this sideboard is the three-dimensional decoration on the three doors. The surface design is painted in contrasting Grafite, Verde Bosco, Canapa and Agata, while the front panels are available in all matt lacquer colours for different textures.





Tavolo Mondo cod. L0097 | Ø 1400 x H 770 mm  
Sedie Opera cod. SL155



Tavolo Mondo | Melaminico Marmo Calacatta | Basamento laccato opaco Bronzo | Mondo table | Calacatta marble melamine | Matt Bronzo lacquered base  
Sedie Opera | Ecopelle Grigio Chiaro | Struttura frassino massiccio Grigio | Opera chairs | Grigio Chiaro eco-leather | Grigio solid ash frame

## Tavolo Mondo

it

Il tavolo rotondo in un'unica dimensione è disponibile in tutti i melaminici, Frassino colore e laccati opachi. Inoltre, ha un piano centrale girevole che permette di raggiungere più facilmente le portate e le bevande da condividere.



en **Mondo table**

This round table is available in one size and all melamine finishes, colour ash-wood and matt lacquers. It also has a revolving centre which makes it easier to share dishes and drinks.



# Nuovi piani impiallacciati

it

Il piano Corteccia in Rovere Vero, disponibile in un'unica dimensione, è rifinito sui lati lunghi da un bordo effetto corteccia. Il piano Scuba in Rovere Vero può avere due diverse misure e ha i bordi irregolari nella stessa finitura. Entrambi i piani vengono abbinati ai basamenti in metallo Tria e Cubo.

en **New veneered tops**

The Corteccia top in Real Oak is available in one size and has bark edge banding. The Scuba top in Real Oak is available in two different sizes and has uneven edges with the same finish. Both tops can be combined with the Tria and Cubo metal bases.



**Piano Corteccia in Rovere Vero |  
Basamento Tria in metallo Nero opaco**  
Corteccia Vero oak table | Tria matt black metal base  
L 1800 x P 900 mm



**Piano Scuba in Rovere Vero | Basamento Tria in metallo Nero opaco**  
Scuba Vero oak table | Tria matt black metal base  
L 1800 x P 900 / L 2200 x P 1000 mm



**Piano Corteccia in Rovere Vero | Basamento Cubo in metallo Nero opaco**  
Corteccia Vero oak table | Cubo matt black metal base  
**L 1800 x P 900 mm**



**Piano Scuba in Rovere Vero | Basamento Cubo in metallo Nero opaco**  
Scuba Vero oak table | Cubo matt black metal base  
**L 1800 x P 900 / L 2200 x P 1000 mm**





Tavolini Mini Mondo cod. L0095 | Ø 545 x H 405 mm | cod. L0096 | Ø 545 x H 412 mm

Piano e basamento in metallo laccato opaco Nichel | Matt Nichel lacquered metal top and base

Piano in melaminico marmo Calacatta | Basamento in metallo laccato opaco Nichel | Calacatta marble melamine top | Matt Nichel lacquered metal base

## Tavolini Mini Mondo

it

Il basamento in metallo laccato opaco e il piano condividono la stessa forma esagonale. Il tavolino H 405 mm ha il piano in metallo personalizzabile in tutti i colori laccati opachi, il modello H 412 mm è disponibile in tutti i melaminici, Frassino colore e laccati opachi. Belli singolarmente, ma anche in coppia, per creare un angolo di stile in ogni ambiente.



en **Mini Mondo coffee tables**

The metal matt lacquered base and the top share the same hexagonal shape. The H 405 mm coffee table has a metal top that is available in all matt lacquer colours, whereas the H 412 mm comes in all melamine finishes, colour ash-wood and matt lacquers. Stunning alone, but also as a pair in a stylish nook in any setting.

# Tappeti Capri e Ischia

it

In centro stanza, sotto un tavolo, davanti ad un divano o ai piedi del letto: i tappeti hanno un'unica dimensione che si adatta perfettamente a più spazi e ambienti. Decorano con le loro trame e rendono più calda e accogliente qualsiasi stanza.



Tappeto Capri | L 2900 x P 2000 mm Capri carpet

Tappeto Ischia | L 2900 x P 2000 mm Ischia carpet



en **Capri and Ischia rugs**

Whether you use them as the centrepiece of a room, under a table, in front of a sofa or at the foot of a bed, these rugs have a unique quality that makes them suitable for many spaces and decors. Their beautiful patterns bring warmth and style to any room.

**La notte Maronese ACF è decorativa, grazie a una speciale pantografatura in più disegni e colori che caratterizza la testiera del letto e gli armadi per creare un effetto coordinato tra gli arredi. Un nuovo letto e nuovi armadi ampliano ulteriormente lo stile e le possibilità di scelta per i propri spazi.**

---

Nights are decorative with Maronese ACF, thanks to pantograph engravings in several designs and colours that coordinate headboards and wardrobes. A new bed and new wardrobes offer new style choices for your space.



New & Now

**ight**  
preview 2021

# Decoro prezioso

it

Una speciale pantografatura decora le ante degli armadi, la testiera del letto e il pannello laterale. Può essere personalizzata in tutti i colori laccati opachi e metallizzati.

**Fine  
decoration**

en

Special pantograph engravings embellish wardrobe doors, headboards and the side panel of the headboard. These are available in all matt lacquer and metallic colours.





comp. DF104 | L 2775 x H 2550 x P 687 mm



Armadio Flash Top | Melaminico Ghiaccio | Decoro laccato opaco Ottone | Maniglioni laccato opaco Ghiaccio  
Flash Top wardrobe | Ghiaccio melamine | Matt Ottone lacquered decor | Matt Ghiaccio lacquered handles

# Armadi Flash Top e Midi

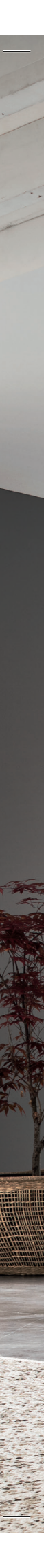
it

Gli armadi scorrevoli con ante disponibili in tutti i melaminici sono impreziositi da più varianti del decoro pantografato. È possibile creare effetti tono su tono o a contrasto tra anta e decorazione.

**Flash top  
and Midi  
wardrobes**

en

Sliding wardrobes with doors are available in all melamine finishes and feature a choice of pantograph engravings. Tone-on-tone or contrast effects can be created between doors and decorations.



comp. **DF108** | L 2775 x H 2550 x P 687 mm

**Armadio Flash Midi** | Melaminico Titanio | Decoro laccato opaco Titanio | Maniglioni laccato opaco Titanio  
Flash Midi wardrobe | Titanio melamine | Matt Titanio lacquered decor | Matt Titanio lacquered handles



Armadio Flash Line cod. DF122 | Letto Flash cod. Q1432 | Comodino Street cod. GS090 | Tavolino Capitol cod. LO083



**Armadio Flash Line | Melaminico Grafite | Decoro laccato opaco Nichel** Flash Line wardrobe | Grafite melamine | Matt Nichel lacquered decor  
**Letto Flash | Melaminico Grafite/Rovere Avena | Decoro laccato opaco Nichel** Flash bed | Grafite/Avena oak melamine | Matt Nichel lacquered decor  
**Comodino Street | Melaminico Rovere Avena | Profilo laccato opaco Nichel** Street bedside table | Avena oak melamine | Matt Nichel lacquered profile  
**Tavolino Capitol | Melaminico Grafite | Laccato opaco Nichel** Capitol coffee table | Grafite melamine | Matt Nichel lacquered



## Letto Flash

it

Il decoro pantografato scorre lungo la testiera del letto in melaminico e riprende quello dell'armadio Flash Line. Ai lati della testiera possono essere aggiunti due pannelli: uno dà continuità al decoro, l'altro è in una finitura diversa per coordinarsi al resto degli arredi.



en **Flash bed**

The pantograph engraving runs along the headboard with melamine finish and matches the decoration on the Flash Line wardrobe. Two panels can be added to the sides of the headboard: one continuing the decoration, and the other with a different finish that matches the other items in the group.



# Armadio Flash Line

---

it

Nell'armadio scorrevole a tre ante, la pantografatura disegna una linea ondulata. Il decoro, personalizzabile in tutti i colori laccati opachi e metallizzati, può essere abbinato nella forma e nel colore a quello della testiera del letto Flash, per una camera coordinata.

cod. DF122 | L 2860 x H 2550 x P 660

**Armadio Flash Line | Melaminico Grafite | Decoro laccato opaco Nichel**  
Flash Line wardrobe | Grafite melamine | Matt Nichel lacquered decor



## Flash Line wardrobe

en

The pantograph engraving traces a wavy line across the three-door sliding wardrobe. Decorations are available in all matt lacquer and metallic colours and can be coordinated in form and colour with those on the headboard of the Flash bed.





Armadio Furious cod. DU190 | Letto Love cod. Q1450 | Comodino Mono cod. GT51 | Comò Mano cod. GT52



**Armadio Furious | Melaminico Ghiaccio | Inserto Laccato opaco Bronzo** Furious wardrobe | Ghiaccio melamine | Matt Bronzo lacquered insert  
**Letto Love | Tessuto Rally 602 | Melaminico Rovere Avena** Love bed | Rally 602 fabric | Avena oak melamine  
**Gruppo Mono | Melaminico Rovere Avena** Mono suite | Avena oak melamine



## Letto Love

it

La testiera del letto è formata da due ampi e morbidi cuscini, che insieme evocano la forma di un cuore. Il giroletto sottile ha lo stesso rivestimento della testiera su tutti i lati e il dettaglio della nuova maniglia completa lo stile del gruppo notte.



en **Love bed**

The bedhead on the Love bed consists of two large, soft cushions, which together suggest the shape of a heart. All sides of the slender bed frame have the same covering as the bedhead and the detail on the new handle adds the final touch.

## Three new wardrobes

en

These sliding wardrobes bring style and originality to bedrooms and dressing rooms:  
**Furious** has non-aligned horizontal inserts that are available in several finishes.  
**Sfera** features round mirrors in different sizes.  
**Tenda** stands out for its wave decoration.



# Tre nuovi armadi

---

it

Gli armadi scorrevoli si vestono di stile e originalità per dare personalità alla camera da letto o alla stanza guardaroba:

**Furious** ha inserti orizzontali non allineati e disponibili in più finiture.

**Sfera** è caratterizzato da specchi tondi applicati di varie grandezze.

**Tenda** è valorizzato da una particolare decorazione a onda.



cod. DU190 | L 2775 x H 2550 x P 660 mm

**Armadio Furious | Melaminico Ghiaccio | Insetto Laccato opaco Bronzo**  
Furious wardrobe | Ghiaccio melamine | Matt Bronzo lacquered insert





cod. DF113 | L 2775 x H 2550 x P 660 mm

Armadio Sfera | Laccato opaco Porpora con specchio argento Sfera wardrobe | Matt Porpora lacquered with silver mirror





cod. DU199 | L 2775 x H 2550 x P 687 mm

Armadio Tenda | Laccato opaco Verde Palude con specchio argento | Maniglioni laccato opaco Verde Palude  
Tenda wardrobe | Matt Verde Palude lacquered with silver mirror | Matt Verde Palude lacquered handles

preview 2021

**Il nuovo programma Unix arreda la notte accostando e sovrapponendo i contenitori con presa maniglia integrata per creare composizioni libere o ad angolo. Un'ampia modularità e una vasta scelta di finiture permettono di realizzare spazi multiformi dalle geometrie e dai volumi variabili. Due nuovi letti e un armadio battente completano la camera. Ogni progetto è unico e personalizzato.**

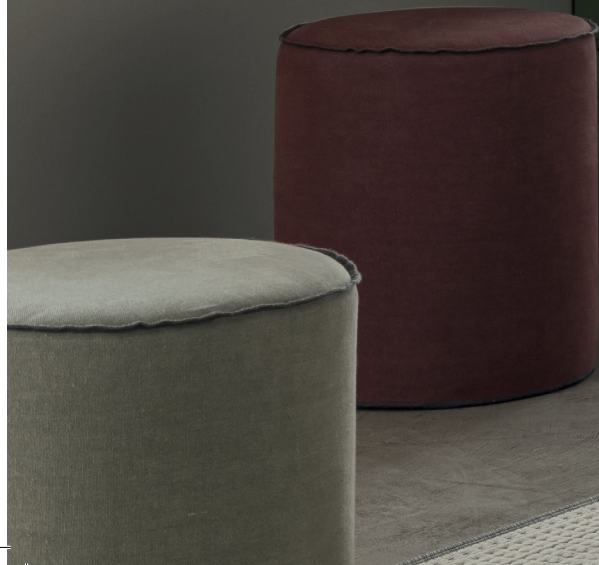
---

The new Unix bedroom collection combines, mingles and marries storage units with integrated handle grips for free-standing or corner compositions. A choice of modules and finishes makes for multiform spaces with variable volumes and geometries. Two new beds and a hinged wardrobe also enter the bedroom. Every design is unique and personal.

New & Now

# Unix Night

Unix comp. SU2150 | Letto Linear cod. Q1482



**Letto Linear | Tessuto lino Planet 504** Linear bed | Planet 504 flax fabric  
**Unix | Laccato Opaco Verde Palude/Cotto** Unix | Matt Verde Palude/Cotto lacquered



# Letto Linear Plus

it

La testiera è composta da pannelli imbottiti di diverse misure, inframezzati da un inserto personalizzabile in tutti i melaminici e colori laccati. La luce a led integrata valorizza ulteriormente il letto e la parete di fondo.



Unix comp. SU2150 | Letto Linear Plus cod. Q1505



## Linear Plus bed

en

The headboard consists of padded panels in different sizes with a central insert that can be customised in any melamine finish and lacquer colours. The integrated LED light further showcases the bed and the wall behind it.





## Nuovi contenitori Unix

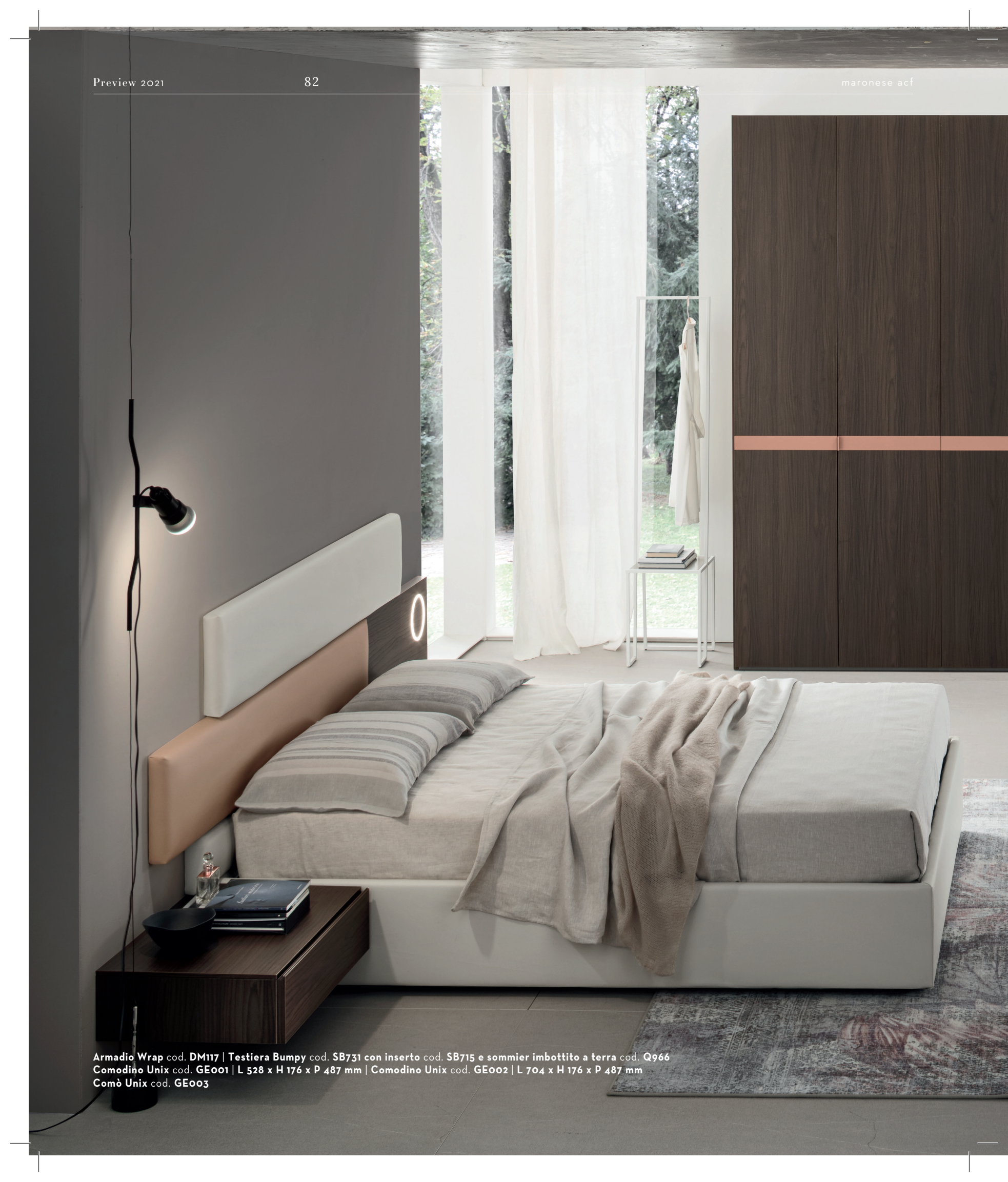
it

La nuova altezza 264 mm dei contenitori permette una maggiore e migliore capienza. L'apertura del frontale con presa maniglia integrata è agevolata dal separatore inserito tra i contenitori, in tinta o a contrasto, personalizzabile in tutti i melaminici, Rovere impiallacciato, Frassino colore e laccati lucidi o opachi.



### en **New Unix storage units**

The new height of 264 mm gives these units more and better storage capabilities. Front handle grips and a divider between the units makes opening them a breeze. Available in matching or contrast colours, they can be customised with all melamine finishes, Oak veneer, colour ash-wood and glossy or matt lacquer finish.



Armadio Wrap cod. DM117 | Testiera Bumpy cod. SB731 con inserto cod. SB715 e sommier imbottito a terra cod. Q966  
Comodino Unix cod. GE001 | L 528 x H 176 x P 487 mm | Comodino Unix cod. GE002 | L 704 x H 176 x P 487 mm  
Comò Unix cod. GE003



**Armadio Wrap | Melaminico Rovere Thea | Inserto laccato opaco Rosa Vintage** Wrap wardrobe | Thea oak melamine | Matt Rosa Vintage lacquered insert  
**Letto Bumpy | Ecopelle Grigio Perla/Rosa | Melaminico Rovere Thea** Bumpy bed | Grigio Perla/Rosa eco-leather | Thea oak melamine  
**Comodino Unix | Melaminico Rovere Thea** Unix bedside table | Thea oak melamine  
**Comò Unix | Laccato opaco Rosa Vintage** Unix dresser | Matt Rosa Vintage lacquered

# Letto Bumpy

---

it

La testiera è caratterizzata da pannelli sfalsati in più finiture e ingloba il comodino sospeso con luce. Una soluzione integrata che mixa matericità, colori ed elementi per un letto che unisce estetica e funzionalità.



## Bumpy bed

en

The headboard features staggered panels with different finishes and includes the suspended nightstand with light. A complete solution that combines texture, colour and functional style.



## Elementi liberi Unix

it

I moduli di diverse altezze e lunghezze possono essere sovrapposti a piacere e disposti in modo sfalsato o allineato per creare nuove e personali geometrie. Dal punto di vista pratico, il separatore inserito tra i contenitori ne agevola l'apertura; esteticamente, è personalizzabile in tinta o a contrasto con i frontali.



en **New Unix storage units**

Modules of different heights and lengths can be stacked, staggered or aligned to create new, custom geometries. The divider between the two units makes them easy to open and can be colour matched or contrasted with the front panels.





cod. DM117 | L 2860 x H 2550 x P 623 mm

Armadio Wrap | Melaminico Rovere Thea | Inserto laccato opaco Rosa Vintage  
Wrap wardrobe | Thea oak melamine | Matt Rosa Vintage lacquered insert

## Armadio Wrap

it

Gli inserti, personalizzabili in tutti i melaminici, Frassino colore e laccati opachi o lucidi, valorizzano l'armadio battente in melaminico disegnando sulle ante una linea continua o parziale. La maniglia sottile in metallo ha la stessa altezza dell'inserto ed è in tinta per creare un effetto tono su tono.

en **Wrap wardrobe**

Tracing a continuous or broken line on the doors, inserts in all melamine finishes, colour ash-wood or matt or glossy lacquers add a beautiful accent to this hinged wardrobe with melamine finish. Its slim handle at the same height as the insert is in a matching colour for a tone-on-tone look.



cod. **DM116**



cod. **DM117**



cod. **DM118**



cod. **DM119**

preview 2021

**Nuovi effetti marmo e cemento ampliano  
la vasta gamma di finiture e colori Maronese ACF.  
Tante possibilità di personalizzazione per creare  
uno stile unico: il tuo.**

---

New concrete and marble effects extend  
the wide range of finishes and colours in  
Maronese ACF collections. So many choices  
for your own unique style.

New & Now

# Finishes

## Melaminici essenza

Wood melamine



Olmo Artico

Olmo Grigio

Rovere Nodato

Rovere Avena

Rovere Thea



Frassino Bianco

Frassino Juta

## Melaminici colore

Colour melamine



Bianco

Ghiaccio

Titanio

Grafite

## Melaminici marmo

Marble melamine



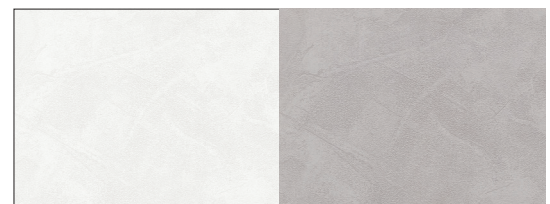
Calacatta

Ash Stone

Nero Marquinia

## Melaminici cemento

Cement melamine



Cemento Bianco

Cemento Grigio

## Impiallacciati

Veneered



Rovere Vero

Rovere Grigio

Rovere Savana

Rovere Moka

## Frassino colore . Colori laccati lucidi e opachi . Vetro colore

Ash wood colours . Glossy and matt lacquered colours . Coloured glass



Bianco

Ecrù

Juta

Canapa

Terranova

Brown

Ghiaccio

Grigio Pietra



Agata

Titanio

Cenere

Magma

Grafite

Antracite

Nero

Verde Bosco



Iguana

Verde Oliva

Verde Palude

Salvia

The Verde

Verde Acqua

Celeste

Nuvola



Ceruleo

Navy

Petrolio

Giallo Polline

Mattone

Cotto

Melograno

Rosso Lips



Geranio

Bordeaux

Porpora

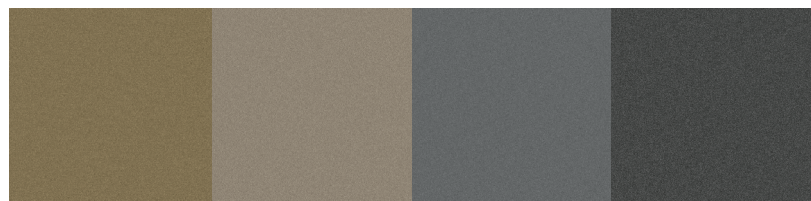
Cipria

Rosa Vintage

Terra

Castagno

Bronzo metallizzato



Ottone metallizzato

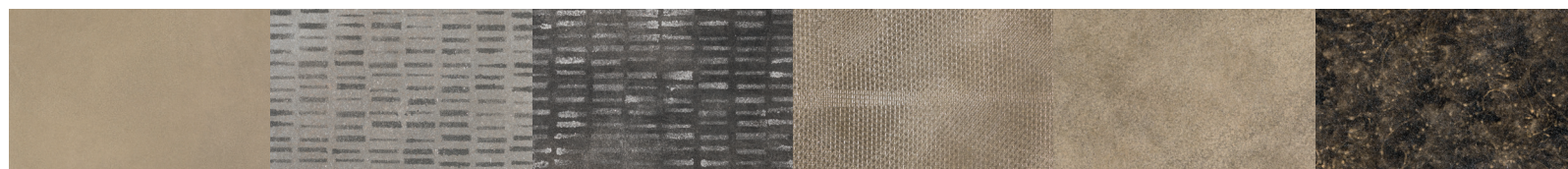
Nichel metallizzato

Ferro metallizzato

Manganese metallizzato

### Finiture Decor | disponibili solo per Unix

Decor finish | Only available for Unix



Decor Golden

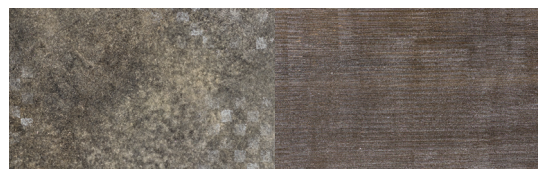
Decor Silver

Decor Night

Decor Magic

Decor Soft

Decor Garden

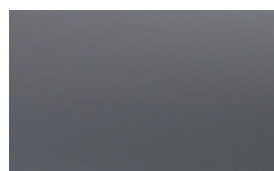


Decor Town

Decor Wave

### Inseriti in vetro | disponibili solo per Unix

Glass inserts | Only available for Unix



Trasparente Fumè

### Eco-pelli Eco-leathers



Bianco

Grigio Chiaro

Grigio Medio

Grigio Scuro

Grigio Perla

Sabbia



Fango

Tortora

Rosa

Bordeaux

Blu

Nero

### Eco-pelli Gold Gold eco-leathers



Gold 01

Gold 02

Gold 03

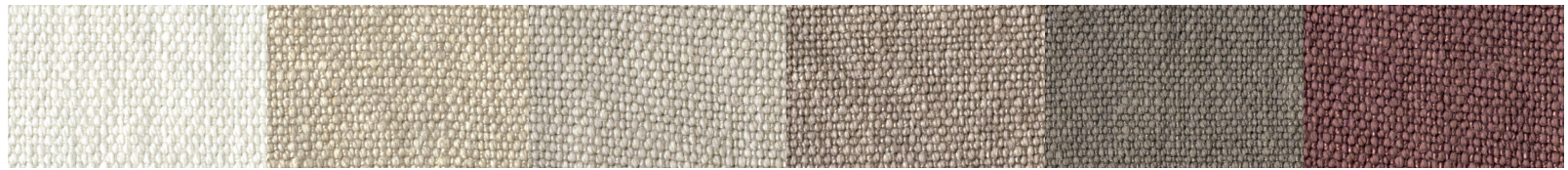
Gold 04

Gold 05

Gold 06

### Tessuti Lino

Flax fabric



Planet 501

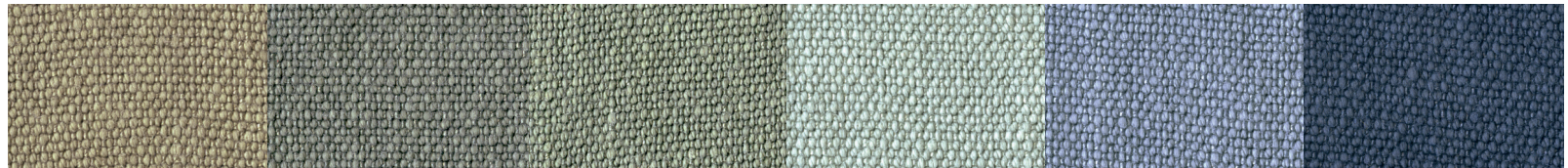
Planet 504

Planet 534

Planet 548

Planet 531

Planet 549



Planet 523

Planet 515

Planet 529

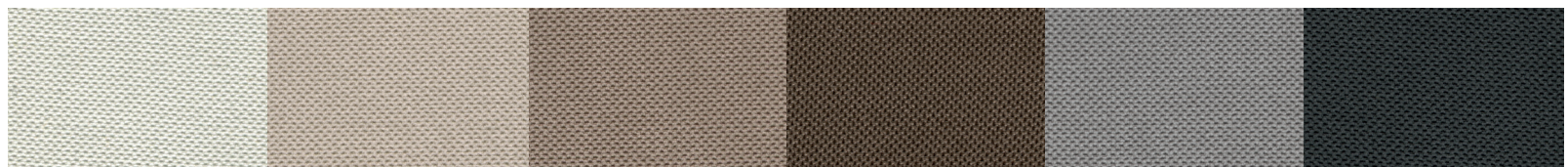
Planet 524

Planet 546

Planet 518

### Tessuti

Fabric



Point 01

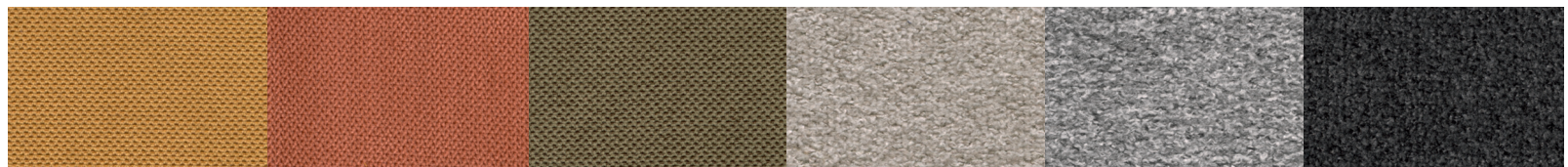
Point 11

Point 14

Point 28

Point 06

Point 16



Point 05

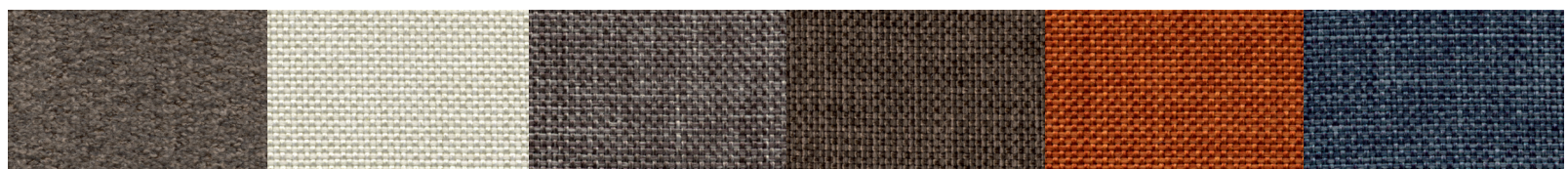
Point 33

Point 18

Rally 602

Rally 601

Rally 600



Rally 403

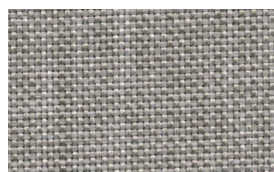
Flirt Ecrù

Flirt Cemento

Flirt Maron Glasè

Flirt Arancio Bruciato

Flirt Blue Jeans



Flirt Grigio Lino

art direction & graphic design  
Lokomotiv

photo  
Indoor

styling  
Rossi & Co

technical consulting  
Loris Biasatti

colour separation  
Luce

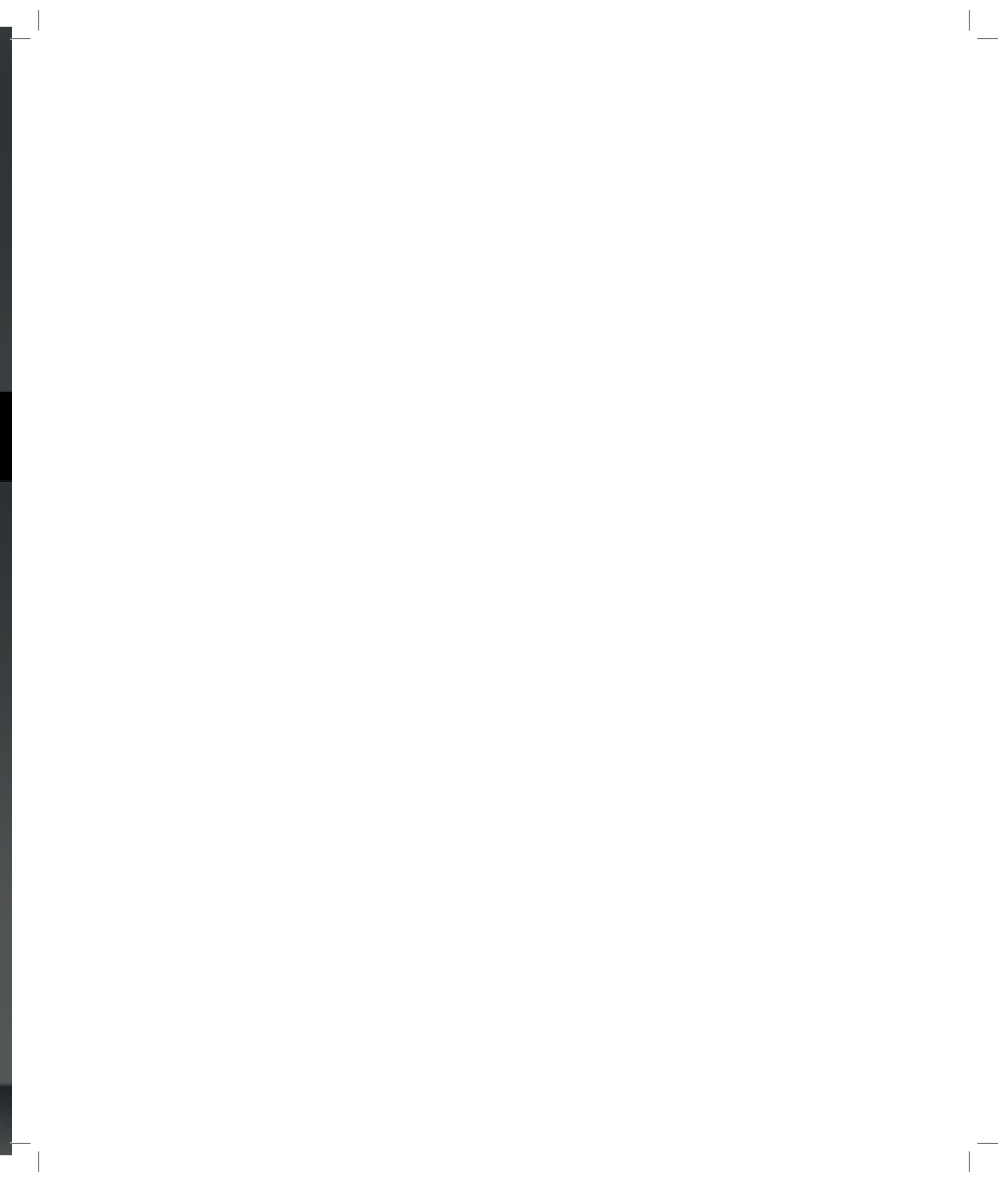
print  
Grafiche Scarpis

 **ATMA**  
INDUSTRIE DEL MOBILE  
[www.gruppoatma.it](http://www.gruppoatma.it)

September 2021

# MARONESE ACF™

MARONESE INTERNATIONAL SRL Via Taglio 60, 33070 Maron di Brugnera (PN) Italy T. +39 0434 623421 F. +39 0434 623695  
[info@maroneseacf.it](mailto:info@maroneseacf.it) [www.maroneseacf.com](http://www.maroneseacf.com)



[www.maroneseacf.com](http://www.maroneseacf.com)